





AQUA2

Vive en AQUA2, el sitio perfecto para disfrutar del sol todo el año y con la mejor vista panorámica desde tu depa.

EDIFICIO
6 PISOS

DPTOS.
19

DESDE 140 M2
HASTA 220 M2

FLATS - DÚPLEX
TRÍPLEX

ESTACIONAMIENTOS
22 Y 8 VISITAS

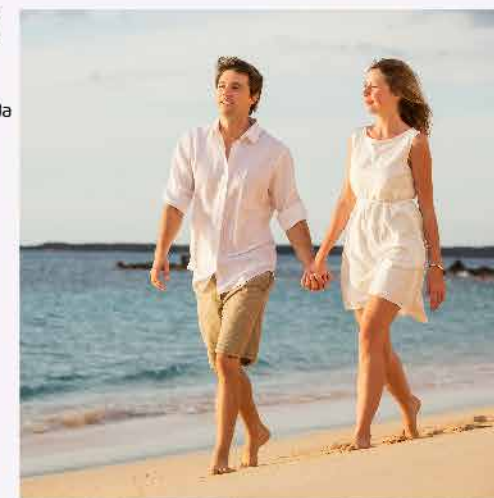
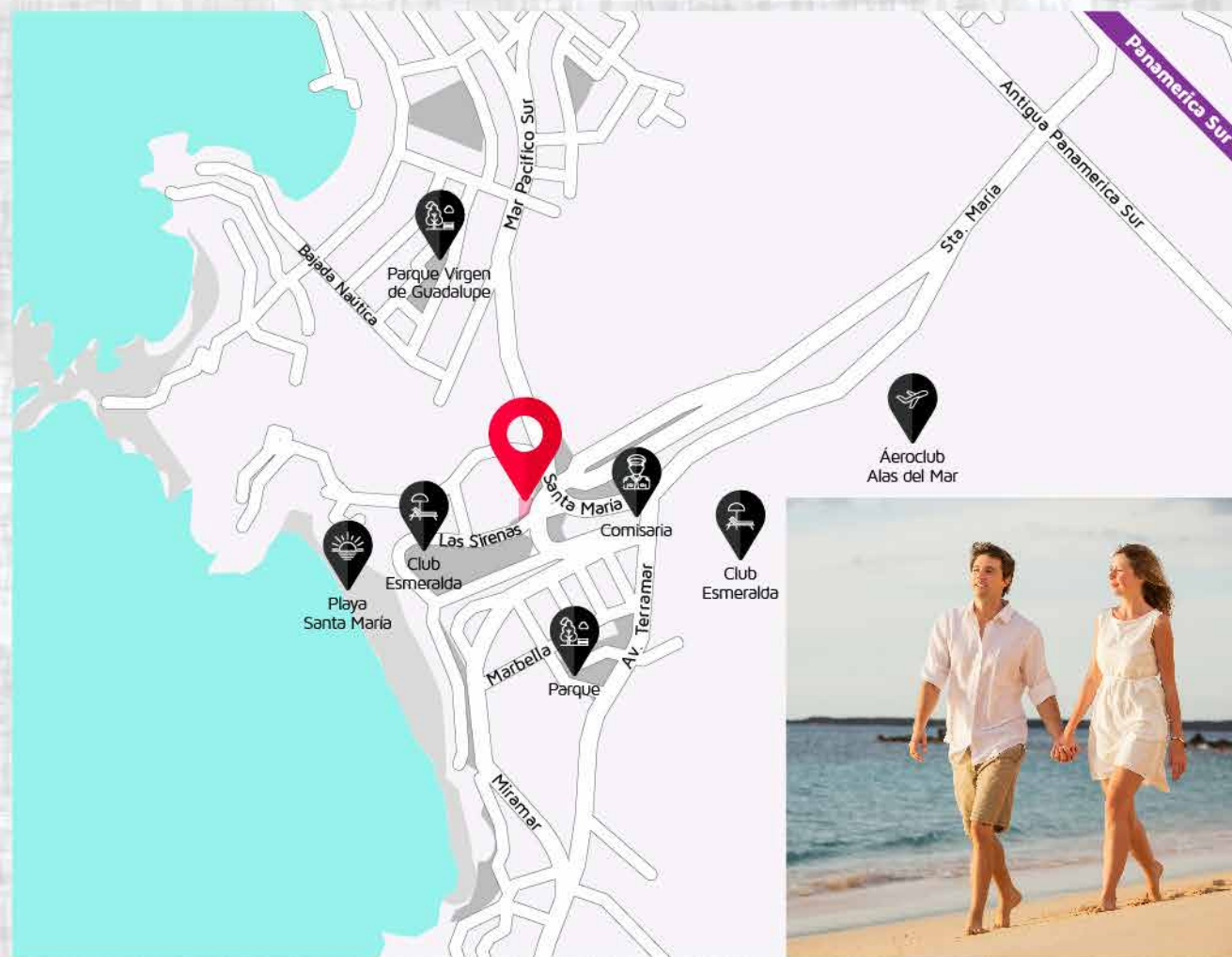


*Imagen referencial



VIVE EN SANTA MARÍA DEL MAR

Uno de los balnearios más tranquilos, seguros y hermosos del sur de Lima, el lugar ideal para disfrutar de un baño de sol, correr tabla o quizás solo disfrutar de la brisa marina con la mejor compañía.



LOBBY

El diseño del lobby contará con un amplio y moderno ingreso, esta será la primera impresión de elegancia y confort que encontrarán tus invitados en tu depa.



*Imagen referencial

SALA COMEDOR

El espacio perfecto para pasar un momento en familia y con la mejor vista desde la comodidad de tu sala.

Ventanas y mamparas de PVC con doble vidrio templado insulado.



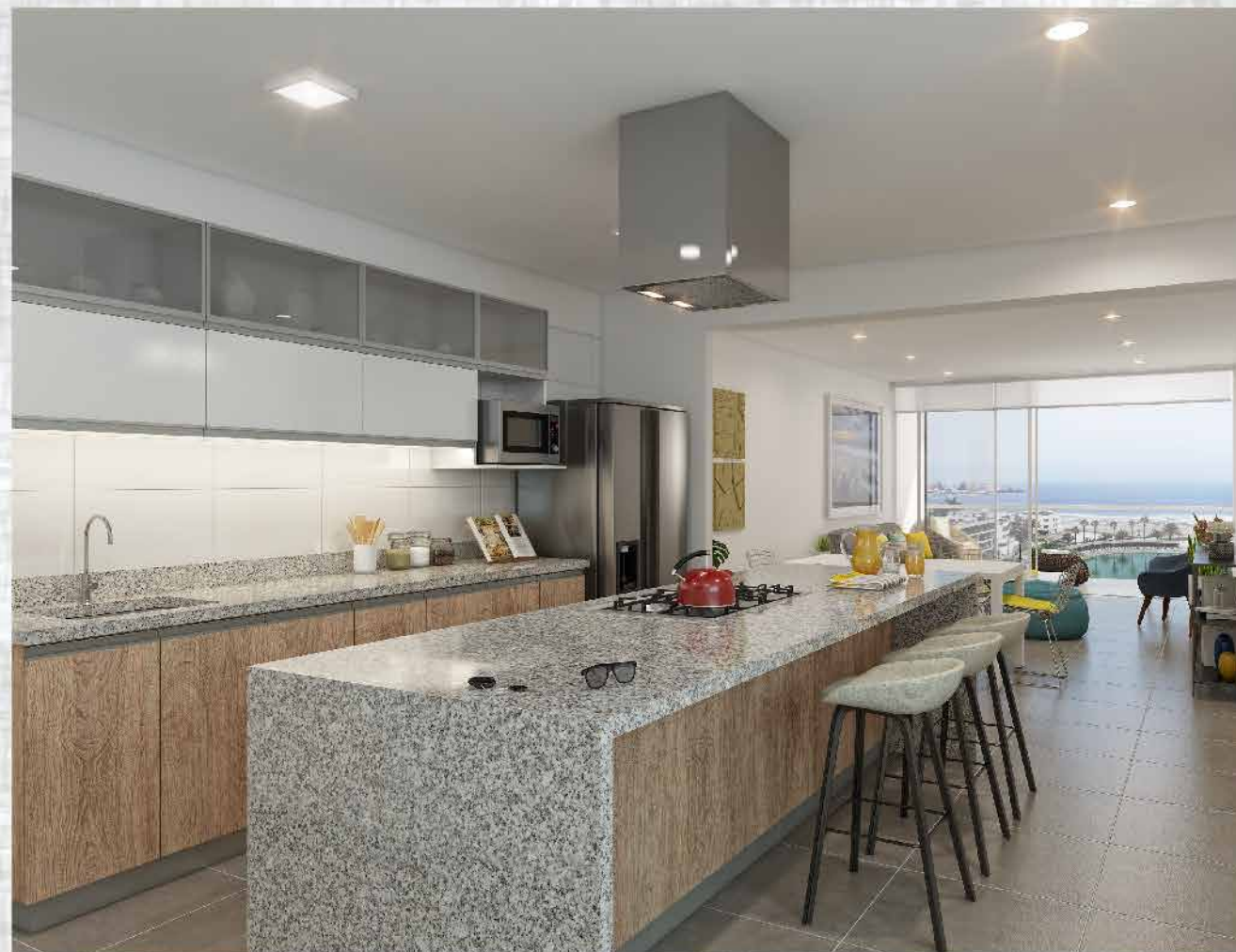
*Imagen referencial

COCINA ABIERTA

La zona ideal para preparar lo mejor de nuestra gastronomía, sin perder de vista a tus invitados.



Tableros
de cuarzo
blanco

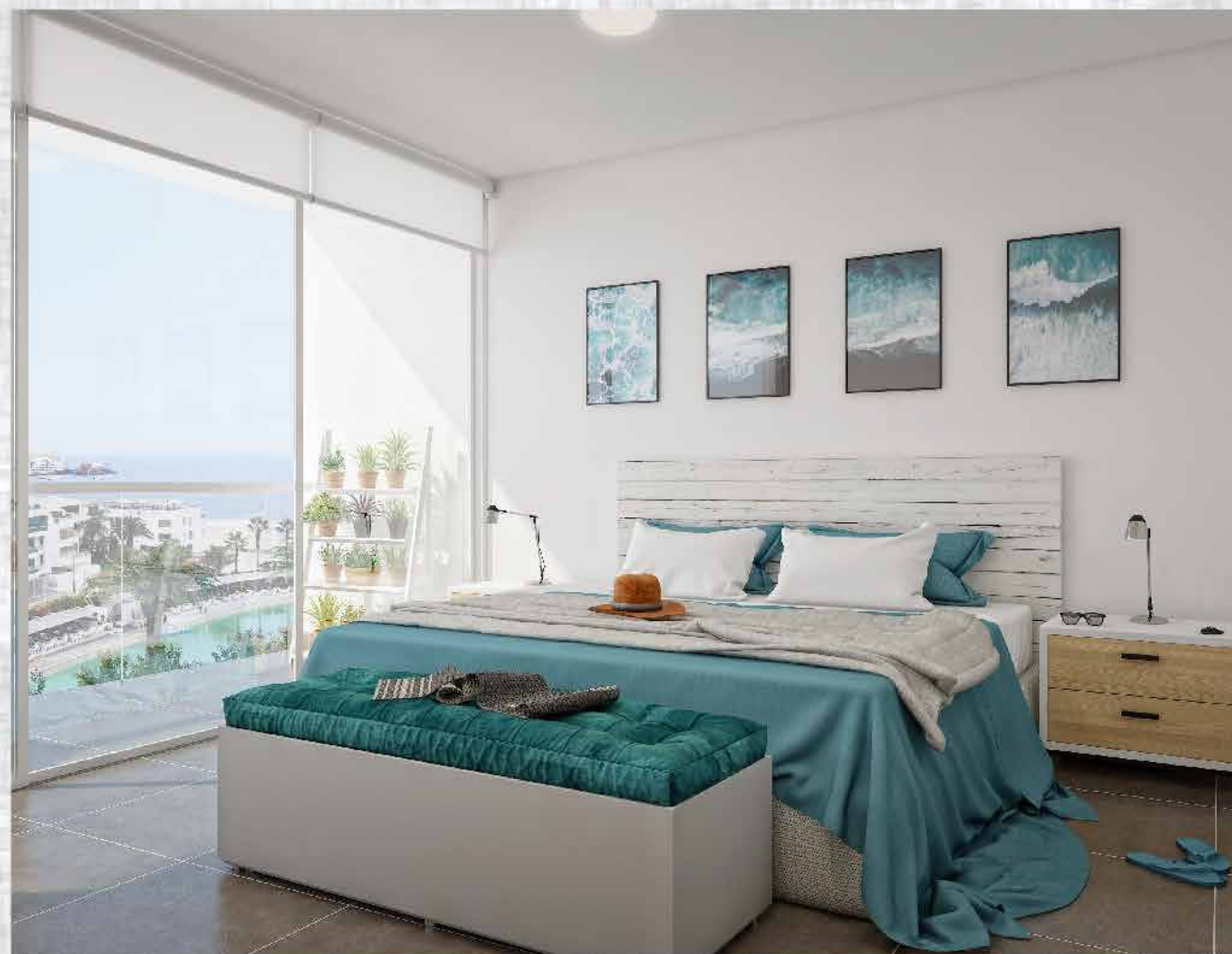


*Imagen referencial

DORM. PRINCIPAL

El lugar soñado para recargar energías y despertar con la mejor vista marina todos los días.

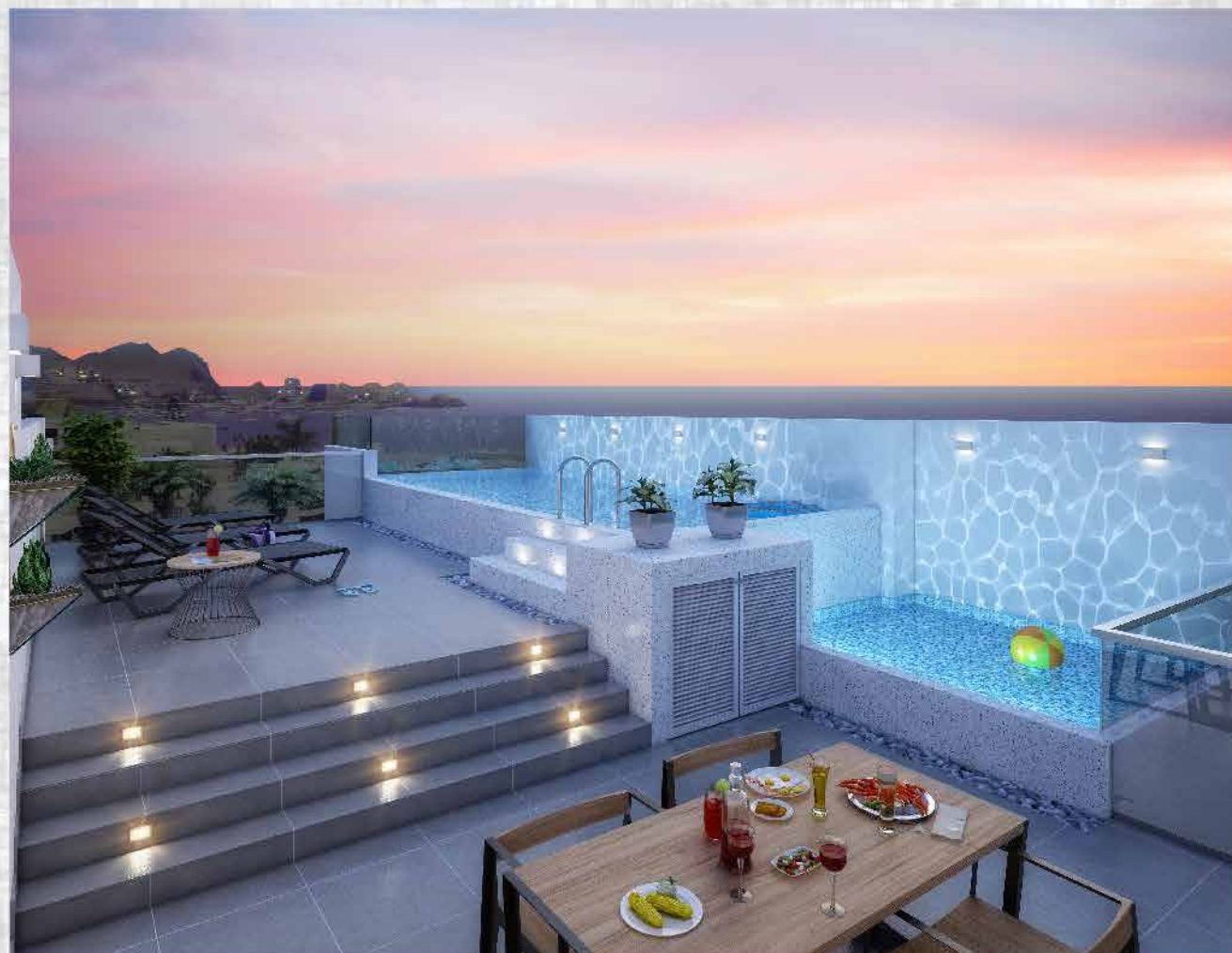
Ventanas y mamparas de PVC con doble vidrio templado insulado.



*Imagen referencial

PISCINA Y PARRILLA EN ÁREA COMÚN

Disfruta todos los días el atardecer desde tu piscina exclusiva o comparte un excelente fin de semana con la mejor compañía.



*Imagen referencial

VENTANAS Y MAMPARAS HERMÉTICAS



Aislamiento
térmico

Aíslan el calor en verano
y el frío en invierno



Minimiza
el ruido

Máximo aislamiento
acústico del exterior



Mayor
seguridad

Reducen la entrada
de viento y polvo

PUERTAS EXTERIORES



Marcos y puertas
en acero galvanizado

Seguridad en cuatro
puntos

Sistema hermético
(reducción de sonidos)

PUERTAS INTERIORES



Puertas eco amigable
de MDF laminado en PVC

Mayor duración
en tiempo

Sistema con aislante en
marco (reducción de sonidos)

VENTANAS Y MAMPARAS



Muy pocos preguntan el tipo de ventana y mampara que se instalará en su nuevo departamento, sin embargo, nosotros pensamos que este detalle hará la diferencia al momento que disfrutes de un descanso, ya que minimiza el sonido exterior, así mismo son térmicas, por lo que aíslan el calor en verano y el frío en invierno, del mismo modo reduce la entrada del viento y polvo.

PUERTAS INTERIORES



Las puertas interiores cuentan con una laminada de PVC que brindan una larga duración, así como un sistema aislante en el marco que reduce los sonidos en cada dormitorio.

MUEBLE DE BAÑO



Los baños cuentan con un mueble MFC de 80 cm. enchapado en melanite Roble o similar y una base de resina acrílica que la hace resistente. Además, tiene un cajón con correderas de metal que hace que el cierre sea suave.

PUERTAS EXTERIORES



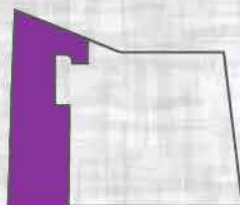
Puerta de acero galvanizado resistente a la humedad, color blanco mate de 5 paneles horizontales, un vertical con una cerradura principal más dos cerraduras laterales y una cerradura superior.

FLAT 101

ÁREA
TECHADA 141 M2

ÁREA
LIBRE 70 M2

ÁREA
TOTAL 211 M2

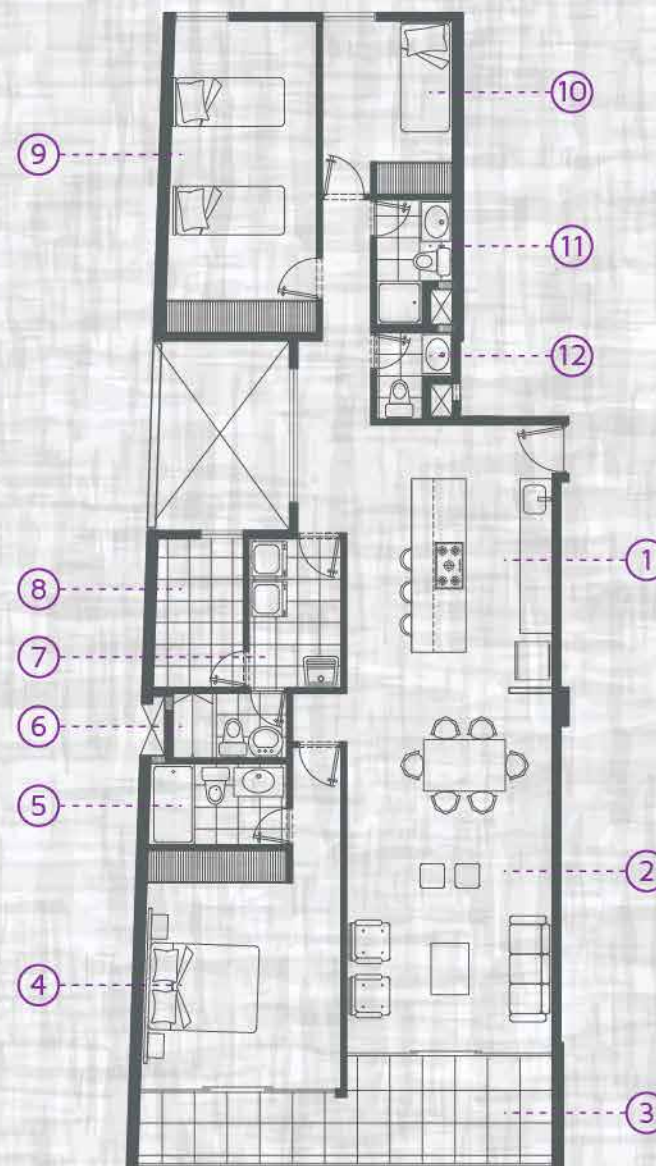
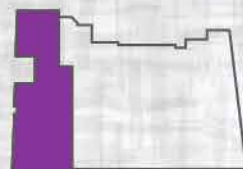


- 1 Kitchenet, 2 sala comedor,
3 terraza, 4 piscina, 5 dorm. principal,
6 baño principal, 7 baño, 8 depósito,
9 lavandería, 10 baño secundario,
11 dorm. secundario,
12 terraza 13 dorm. secundario,
14 baño secundario, 15 baño de visita

FLAT 201

ÁREA
TECHADA **140 M2**

ÁREA
TOTAL **140 M2**



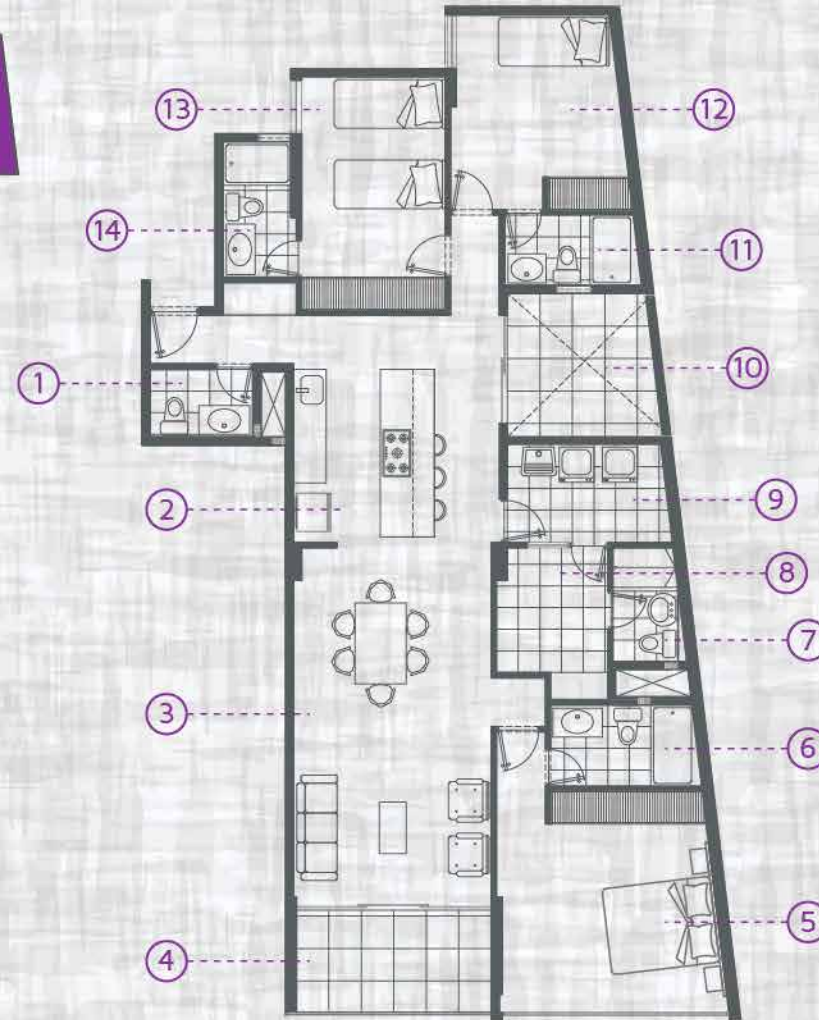
- 1 Kitchenet, 2 sala comedor,
3 terraza, 4 dorm. principal,
5 baño principal, 6 baño,
7 lavandería, 8 depósito,
9 dorm. secundario,
10 dorm. secundario,
11 baño secundario, 12 baño de visita

FLAT 204

ÁREA
TECHADA 135 M²

ÁREA
LIBRE 7 M²

ÁREA
TOTAL 142 M²



- 1 Baño de visita, 2 kitchenet,
3 sala comedor, 4 terraza,
5 dorm. principal, 6 baño principal,
7 baño, 8 depósito, 9 lavandería,
10 patio, 11 baño secundario,
12 dorm. secundario
13 dorm. secundario,
14 baño secundario

FLAT 303

ÁREA
TECHADA 133 M²

ÁREA
TOTAL 133 M²

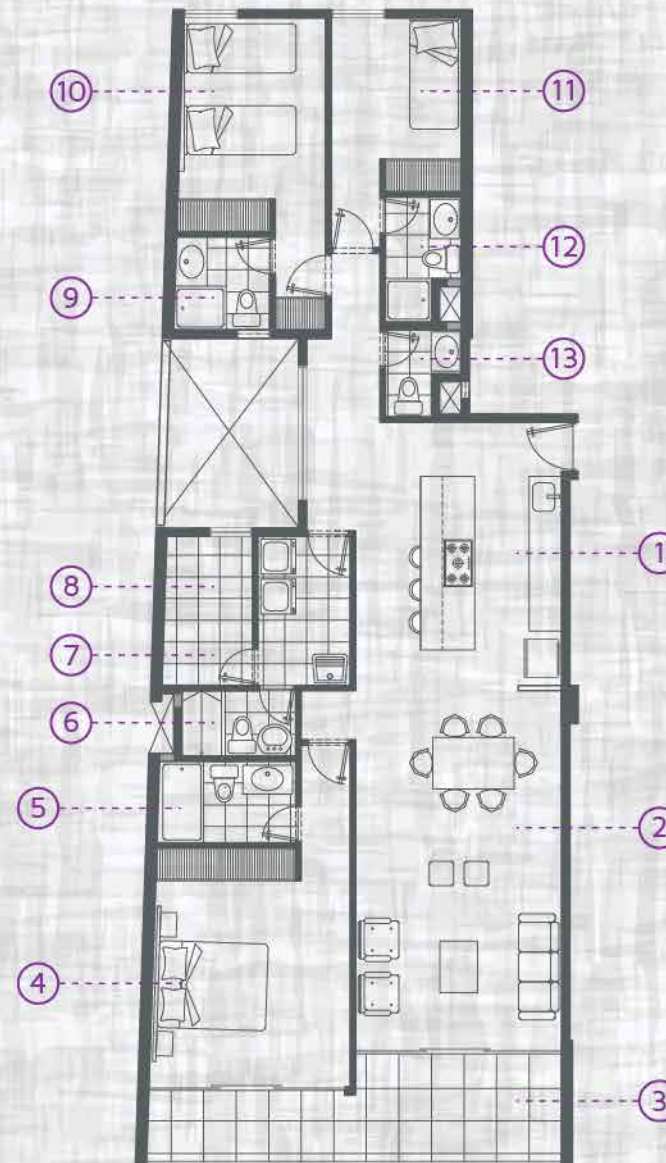


- 1 Baño de visita, 2 kitchenet,
3 sala comedor, 4 terraza,
5 dorm. principal, 6 baño principal,
7 baño, 8 depósito, 9 lavandería,
10 baño secundario, 11 dorm. secundario
12 dorm. secundario, 13 baño secundario

FLAT 401

ÁREA
TECHADA 140 M²

ÁREA
TOTAL 140 M²

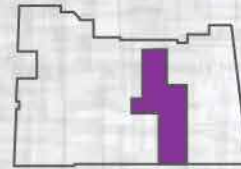


- 1 Kitchenet, 2 sala comedor,
3 terraza, 4 dorm. principal,
5 baño principal, 6 baño, 7 lavandería,
8 depósito, 9 baño secundario,
10 dorm. secundario,
11 dorm. secundario, 12 baño,
13 baño de visita

DUPLEX 403

ÁREA
TECHADA 140 M²

ÁREA
TOTAL 140 M²



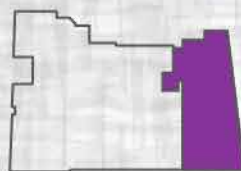
- 1 Depósito, 2 lavandería, 3 baño,
- 4 baño de visita, 5 kitchenet,
- 6 sala comedor, 7 terraza,
- 8 hall, 9 dorm. principal,
- 10 baño principal, 11 dorm. secundario,
- 12 baño secundario, 13 baño secundario,
- 14 dorm. secundario



FLAT 404

ÁREA
TECHADA **134 M2**

ÁREA
TOTAL **134 M2**



- 1 Baño de visita, 2 kitchenet,
3 sala comedor, 4 terraza,
5 dorm. principal, 6 baño principal,
7 baño, 8 depósito, 9 lavandería,
10 baño secundario, 11 dorm. secundario
12 dorm. secundario, 13 baño secundario

FLAT 503

ÁREA
TECHADA **132 M2**

ÁREA
TOTAL **132 M2**



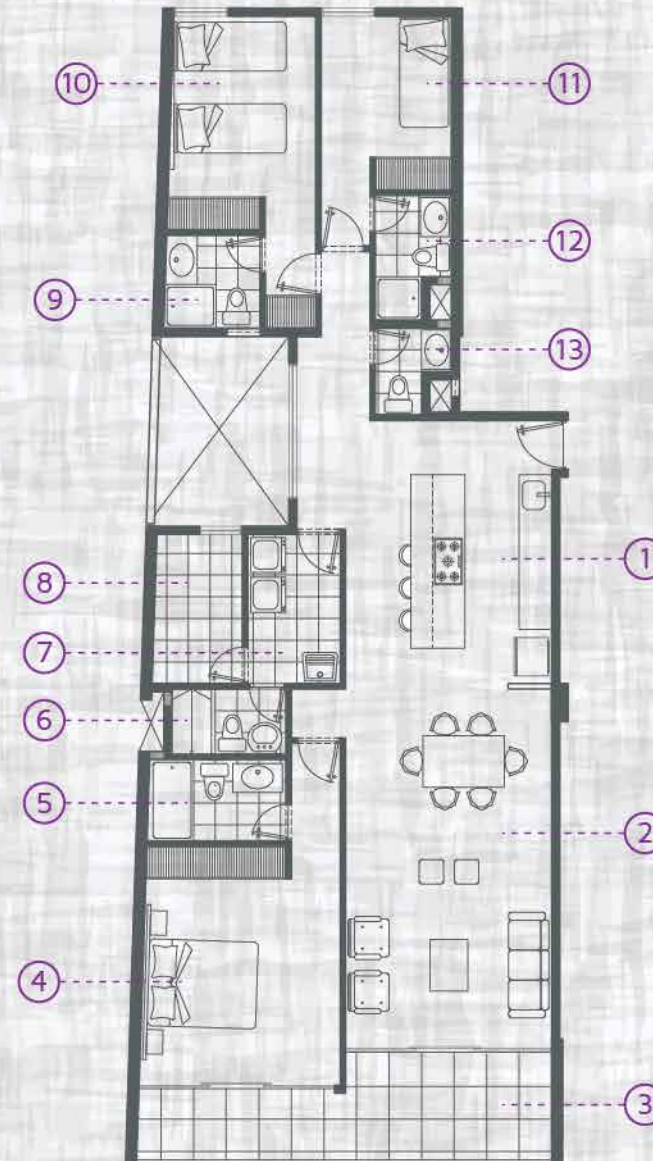
- 1 Baño de visita, 2 kitchenet,
3 sala comedor, 4 terraza,
5 dorm. principal, 6 baño principal,
7 baño, 8 depósito, 9 lavandería,
10 baño secundario, 11 dorm. secundario
12 dorm. secundario, 13 baño secundario

FLAT 601

ÁREA
TECHADA 131 M²

ÁREA
TECHADA 8 M²

ÁREA
TOTAL 139 M²



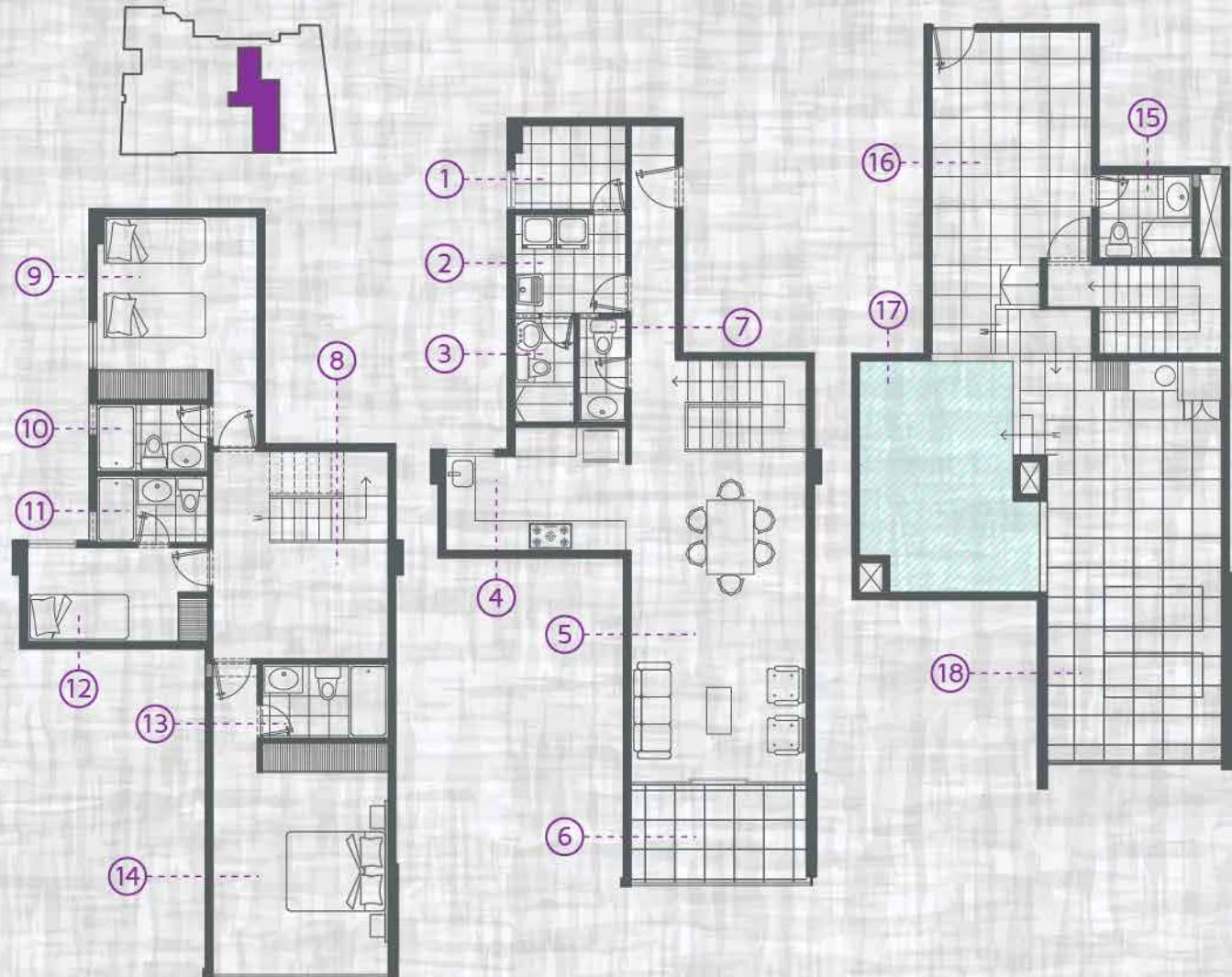
- 1 Kitchenet, 2 sala comedor,
3 terraza, 4 dorm. principal,
5 baño principal, 6 baño, 7 lavandería,
8 depósito, 9 baño secundario,
10 dorm. secundario,
11 dorm. secundario,
12 baño secundario, 13 baño de visita

TRIPLEX 603

ÁREA
TECHADA 148 M²

ÁREA
LIBRE 72 M²

ÁREA
TOTAL 220 M²



- 1 Depósito, 2 lavandería, 3 baño,
4 kitchenet, 5 sala comedor,
6 terraza, 7 baño de visita, 8 hall,
9 dorm. secundario,
10 baño secundario,
11 baño secundario,
12 domr. secundario, 13 baño principal,
14 dorm. principal, 15 baño,
16 terraza, 17 piscina, 18 terraza



Av. Mercedes Flores de Lercari Mz. A, Lotes 22-23
ventas@inversioneshi.com

Financia

BBVA